



davitrac

in Zugang zu beengten Räumen, eine sichere Hebe-Lösung.



davitrac

Davit-Arm für den Zugang zu beengten Räumen, eine sichere Hebe-Lösung.

A Arm

- Mast aus Aluminium.
- Leichte Materialien.

B Halterungen

- Verschiedene Arten von : feste und mobile Adapter.

C Anschlagpunkte

- EN 795 Anschlagpunkte für Absturzsicherungen.
- Zertifiziert für die Absturzsicherung von 2 Anwendern (je 150 kg) zur gleichen Zeit.
- Auch zertifiziert für das Heben für Material (tirak™, minifor™, tralift™...).

D 2 Führungsrollen

- Ausgestattet mit zwei Seilrollen zur Aufnahme des Last- und Sicherungsseils für die optimale Positionierung über den Einstieg

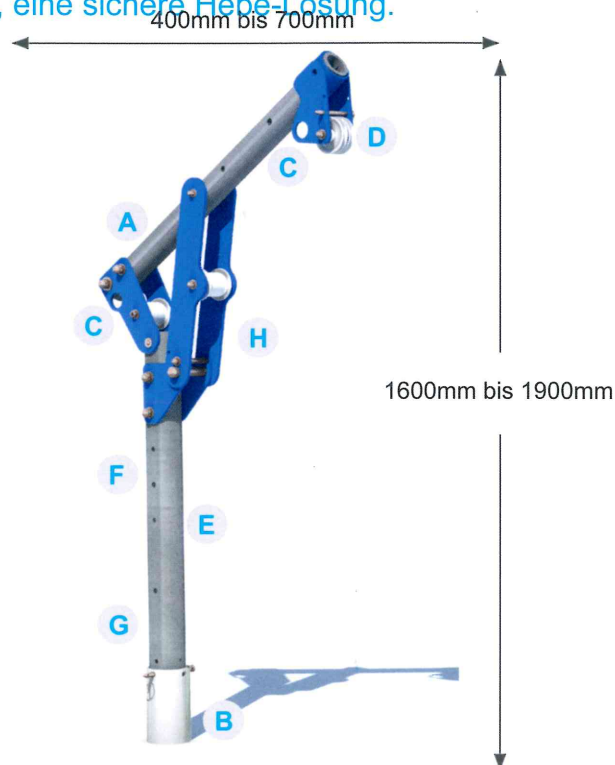
E F Option: Aufnahme für blocfor™ 20R oder 30R*

- Aufnahme zur Integration eines Höhensicherungsgerätes mit Rettungsfunktion.

F E Option: Aufnahme für caRol™ oder scafor*

- Aufnahme zur Integration einer Materialwinde / Rettungswinde.

* Beide Halterungen können an der Vorder- oder Rückseite des Mastes integriert werden.



G 360° drehbarer Mast (mit Arretierung alle 90°)

- Erleichtert die Handhabung beim Heben von Material und beim Retten von Personen.

H Schnellverschluss

- Zusammenklappbar (für den platzsparenden Transport)

Zubehör



Transportwagen für davitrac



Transporttasche

Name	Artikelnummer
davitrac	286819
Wandmontierter Adapter	210118
Freiraum-Wanadapter	210128
Montierter Bodenadapter	210108
Bündig in den Beton eingegossener Adapter	210138
Tragbarer, selbststabilisierender H-Sockel	210098
Transportwagen für davitrac	210618
Transporttasche	84582

www.tractel.com

TRIED, TESTED, TRACTEL®

davitrac

Davit-Arm für den Zugang zu beengten Räumen, eine sichere Hebe-Lösung.

Der davitrac ist eine Komplettlösung für den sicheren vertikalen Seilzugang oder das Heben von Material in einer beengten Raumsituation.

Mobile und effiziente Lösung für Rettungssituationen.

Er bietet Schutz und volle Mobilität für zwei Personen gleichzeitig, bei Arbeiten mit Absturzgefahr.

Seine Kompatibilität mit der Tractel® -Produktpalette ermöglicht eine große Anzahl von möglichen Konfigurationen.

QUALITÄT:

- Kompakt.
- Einfach zu bedienen.
- Kompatibel für Arbeiten in hängender Position.
- Seilzugang: Manuell oder motorisiert.
- Heben von Material: Manuell oder motorisiert.

ERGONOMIE:

- Einfache Handhabung / Sehr leicht: leichter als 30 kg.
- Integrierter Tragegriff.
- Leicht zu transportieren.
- Einfach zu installieren: Installation durch 1 Person in weniger als zwei Minuten ohne Werkzeug.



Zusammenklappbar - einfach zu handhaben und zu transportieren

TECHNISCHE EIGENSCHAFTEN:

- Gewicht: 29,7 kg (ohne Zubehör und Adapter).
- 2 Benutzer: Je 150 kg.
- Maximale Tragfähigkeit (Material): WLL 500 kg.

KOMPATIBLE ANWENDUNGEN

- Rettung
- Arbeiten in beengten Räumen
- Seilarbeiten
- Schächte
- Gruben
- Kanalisationszugänge
- Rohrleitungen
- Öl und Gas
- Tiefbau
- Industrie
- Wind- und Solaranlagen

FLEXIBILITÄT:

- Kann semi-permanent oder permanent sein.
- Gut geeignet für den Einsatz als transportabler Anschlagpunkt für Arbeiten in engen Räumen.
- Anschlagpunkte für 2 Benutzer.
- Kann zum Heben von Materialien verwendet werden.
- Verschiedene Haltermöglichkeiten verfügbar: Diverse Kombinationen aus Hebe- und Auffanggeräten aus dem Tractel® -Portfolio möglich.

SICHERHEIT:

- Ausgestattet mit PSA-Anschlagpunkten mit 150 kg Tragfähigkeit: Sichert 2 Personen gleichzeitig (einen Benutzer im beengten Raum und einen Benutzer, der den Davitrac bedient).



Normen

davitrac ist konform mit:

- **EN 795-A: 2012** (Fest mit dem Untergrund verbundene Einzelanschlagpunkte)
- **EN 795-B: 2012** (Temporäre Anschlagpunkte) bei Verwendung mit tragbarem selbststabilisierendem H-Sockel)
- **CEN/TS16415:2013-B** (Absturzsicherung für 2 Benutzer mit je 150 kg)
- **Maschinenrichtlinie 2006/42/CE** (Heben von Material)

Einsetzbar mit Systemen konform zu:

- EN 360, EN 353.2 oder EN 355 (Individueller Schutz von Personen gegen Absturz)
- EN 1496 (Rettung)
- EN 341 (Abseilgeräte zum Retten)
- Maschinenrichtlinie 2006/42/CE (heben von Material)

Tractel® unterstützt Sie bei Ihrem Projekt und bietet Ihnen eine breite Palette an individuellen und kollektiven Schutzlösungen, die den Betrieb sichern.

Kontaktieren Sie uns für weitere Informationen: www.tractel.com

Mehrere Lösungen mit der Tractel®-Produktpalette



Scannen Sie diesen QR-Code & finden Sie die passende Lösung für Ihre Bedürfnisse

<https://www.tractel.com/global/products/confined-space>

⚠
Tragfähigkeit max. 500kg

++
Erlaubt die Handhabung von Material, ohne Höhenbegrenzung



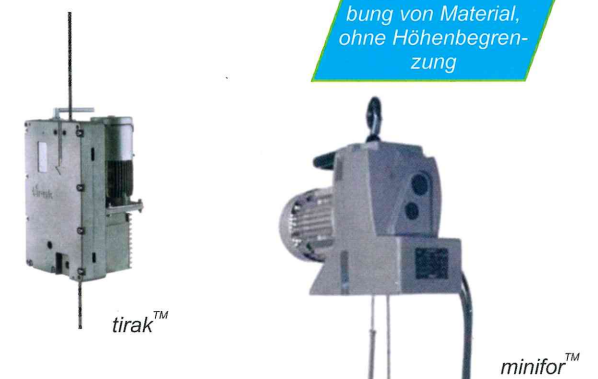
- Manuelle Winde (caRoI™)
- Motorisierte Winde (caRoI™)

++
Zum Heben von Material und zur Rettung von Personen



- Handbetriebene Drahtseilwinde mit Befestigungsmöglichkeit (scafor™)

- Auffangsystem an beweglicher Führung (stopfor™ KS)
- Evakuierungssystem mit kontrollierter Geschwindigkeit (derope™ UPA)



- Motorisierte Seildurchlaufwinde (tirak™)
- Motorisierte Seilwinde (minifor™)
- Manuelle Stirnradflaschenzüge (tralift™)



blocfor™ 20R/30R ESD 150kg + Halterung

- Höhensicherungsgeräte mit Rettungshubeinrichtung (blocfor™ R)

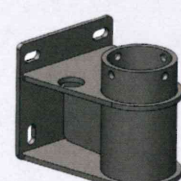
++
Perfekt geeignet zur Rettung von Personen

Eine Reihe von Halterungen bietet vollständige Vielseitigkeit



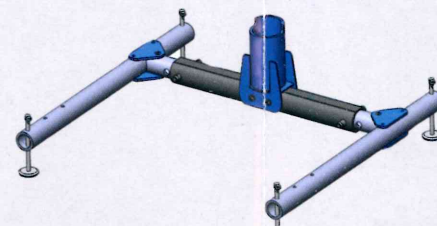
Wandmontierter Halter

Wandmontierte Halterung, die an vertikalen Strukturen aus Beton oder Stahl befestigt wird. Halterung ausgestattet mit Anschlagpunkten für zwei Personen (je 150 kg).



Distanz-Wandhalterung

Distanz-Wandhalterung (mit 291 mm Auslage), die an vertikalen Strukturen aus Beton oder Stahl befestigt wird. Halterung mit Anschlagpunkten zur Sicherung von zwei Personen (je 150kg).



Mobiler selbststabilisierender H-Sockel

Mobiler selbststabilisierender H-Sockel, der verwendet wird, wenn eine feste Halterung nicht installiert werden kann. Perfekte transportable Lösung sowohl für Absturzsicherung als auch zum Heben von Material. Dank seiner verstellbaren Basis kann es für jede Art von Standardzugang mit beengtem Zugang verwendet werden.



Bodenhülse zur bündigen Montage in Betonböden

Ideal, um keine Hindernisse auf der Bodenoberfläche zu haben, um Stürze zu verhindern. Ausgeliefert mit einem speziellen Schutzstopfen, der zu verwenden ist, wenn der davitrac nicht in der Hülse verwendet/integriert ist.



Bodenhalterung zur festen Montage

Montierter Bodenadapter, der an einer horizontalen Struktur aus Beton oder Stahl befestigt wird. Adapter mit Verankerungspunkten zur gleichzeitigen Sicherung von zwei Personen.